

空調・水周りのお困りごと解決

空調・水周り.COM

水と空気のエンジニア
西日本設備サービス

Vol.44 2023年8月



ポンプの水漏れ、異音が大きなトラブルにつながるリスクに！

事業所を安定稼働させる為の

定期的な健康診断

●異常が見つかったらすぐ対処&計画的メンテの実施が重要です●

事業所の心臓の役割をする送水ポンプ
トラブルを起こす予兆は“実は”発生しています！

事業所のあらゆるところに循環水や温水などを届けるポンプ設備。予期せぬトラブルに見舞われる事業所の稼働を止めてしまうリスクにつながります。そのような事態は避ける為には、異常をできるだけ早く察知し、トラブルが起きないように定期的にメンテナンスすることが大切です。

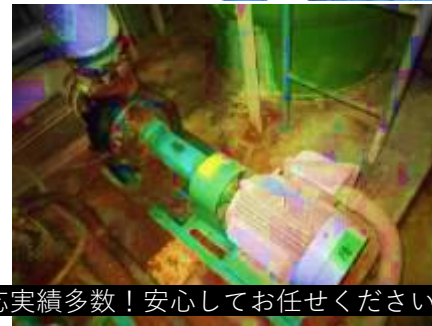
- ✔ ポンプ周辺から**水漏れ**が発生している…
- ✔ ポンプが**熱**を帯びている…
- ✔ **整備**をしたばかりなのに様子がおかしい…
- ✔ **流量・圧力**が低下している…
- ✔ ポンプから**異音**がする、動作音がおかしい…
- ✔ いつも**故障後の事後保全**で、**予防保全**できていない…
- ✔ 定期的に点検をしようと考えているが**取組めていない**…



ポンプのメンテナンスは
私達、西日本設備サービスお任せ下さい！

任せて安心
ポイント

- **地元業者だからスピードが速い！**
- **現地改修から設置工事まで一貫対応**



お客様状況にあわせて柔軟対応&対応実績多数！安心してお任せください

■裏面にて私たちの提案手順とトラブル事例をご紹介します■



西日本設備サービスのポンプメンテ提案手順と事例紹介

《当社メンテナンス手順のご紹介》

①お打ち合わせ、現場の確認

お打ち合わせをし、現状の課題やお困りごとをヒアリング致します。
現地補修が可能か数日を要する補修かをお伝えいたします。

②ポンプ取り外し

接続されている配管や電動機に損傷がないように取り外しを進めていきます。
小型のものから、数百Kgあるような大型のものまで幅広く対応します。

③補修メンテナンス・オーバーホール

分解、点検、補修、組み直しを行います。
消耗が激しい部品は新品に交換します。
再使用部品は一つ一つ丁寧に清掃、手入れ、調整をして再び組み上げます。

④設置・据付

再び組み上げたポンプを据付け、芯出し調整を行います。最後に試運転を行い、電流値や振動等を測定し運転状況を確認します。
最後、お客様に現場を確認していただきます。

《メンテナンス時にわかったポンプ備品劣化事例》

弊社が実際に行ったメンテナンスの中で明らかになった備品劣化事例です。
今回は特に良く見られるものをご紹介します。



メカニカルシールの摩耗劣化・交換

ポンプの軸部分からの漏れを防止する役割を持つのがシールといわれる部品です。劣化をすると水漏れの原因となります。劣化は経年劣化の他にも、運転状況が原因となるケースもあります。消耗品であるため、定期的な交換が必要です。



ライナリングの腐食・交換

ライナリングはポンプで送る液体が逆流することを抑えるものです。
腐食や摩耗により劣化が進みますが、水質が原因となってそれらを促進する場合も見られます。水質の改善は容易でないことから、SUS製に取り換えるなどの方法を用いて延命化を図ります。



羽根車のケレン清掃

ポンプの主部品といえるのが羽根車。ポンプの種類に応じて、様々な形状があります。羽根車も直接水にさらされる部品であるため、水質の影響を受けます。
ケレン清掃・手入れ・調整・錆止塗装を行うことで延命化が期待できます。

ポンプのメンテナンスならば当社にお任せを！ 地元業者だからこそそのスピード&安心対応！

トラブル発生時の特急対応から保全計画の立案サポート、定期的なメンテナンスまでお客様のご要望に合わせて柔軟対応いたします！



● F A Xでのお問い合わせは以下記入の上 FAX:0838-25-2450 までお送りください●

■■■ 相談シート ■■■

皆さまの事業所で設備機器に関してお困り事がございましたら以下チェックの上、電話問合せ、又は、FAX返送にてご連絡ください。当社スタッフが対応させていただきます。

- ポンプのメンテナンスについて相談がしたい
- 設備台帳やメンテ台帳の作成をしたい
- そのほか（)

貴社情報欄

貴社名

お名前

ご住所 〒

電話番号

HPはコチラから



発行元



株式会社西日本設備サービス

本社：萩市椿3546番地1 山口営業所：山口市小郡令和三丁目7番15号 B棟202号室
TEL:0838-25-2424 担当：波多野大介 HP：http://nishisetsu.com/